

STEP 학습관리시스템

자주 묻는 질문

Q1. STEP학습관리시스템 인프라의 전체적인 운영시스템(기능)이 궁금합니다.

A : STEP 학습관리시스템 인프라는 아래와 같은 방식으로 구성되어있습니다.

STEP 마켓 (market.step.or.kr)

- STEP 관리자 계정 사용
- 공공 콘텐츠 **무료** 구매
- 유료 콘텐츠 구매
- 유료 콘텐츠 판매(B2B)



통합 CMS (cms.step.or.kr)

- STEP 관리자 계정 사용
- 마켓 구매 콘텐츠 **탑재**
- 자체 제작 콘텐츠 등록



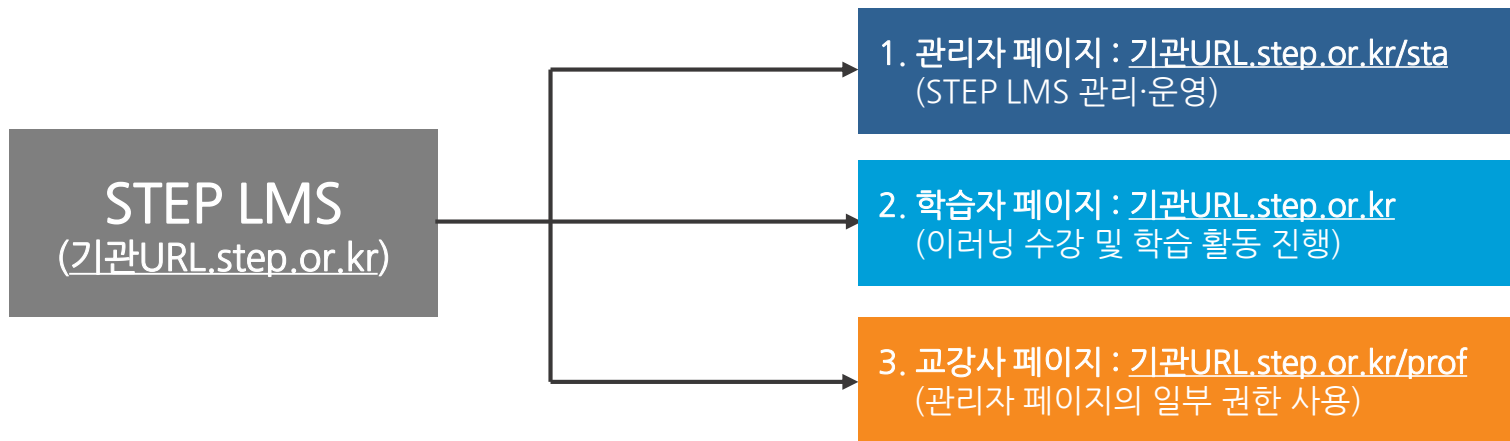
STEP LMS (기관URL.step.or.kr)

- STEP 관리자 계정 사용
- 무료 콘텐츠 운영
- 유료 콘텐츠 판매(B2C)
- 스마트혼합훈련 운영
- 각종 학습활동 진행
- 회사 직무역량 강화교육
및 법정 교육, 보수교육 운영

Q2. STEP LMS 인프라는 어떤 형태로 지원되는 건가요?

A : STEP 인프라 지원은 소프트웨어 형태로 지원됩니다.

사업 신청 시, 희망하는 URL을 작성해 주시면, 아래와 같은 사이트가 지원 됩니다.



※ 웹사이트를 운영하기 위한 독립 서버가 할당되며, 호스트/콘텐츠 스트리밍/유지관리 비용을 한국기술교육대학교에서 부담하는 형태로 지원됩니다.(기관 부담 비용 없음)

※ 학습관리시스템 외 라이브강의솔루션, 통합콘텐츠관리시스템, 유·무료 이러닝콘텐츠 2,400여개 등도 함께 제공됩니다.

Q3. STEP LMS 학습자 페이지를 기관 특성에 맞춰 변경하여 사용할 수 있나요?

A: STEP LMS 관리자 페이지를 통해, 학습자 페이지를 변경하는 등 **부분적**으로 맞춤 제작이 **가능**합니다.

로고 변경



통합검색

로그인 · 회원가입 · 알림 1건 · 한국어

기관 소개

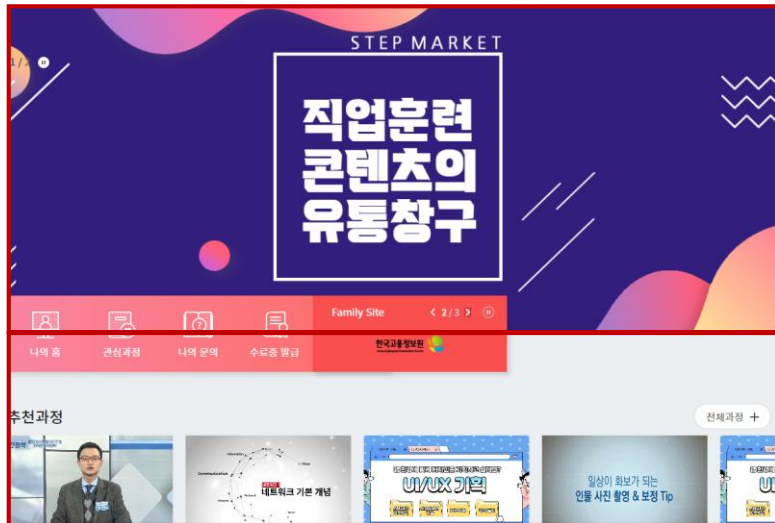
교육안내

교육과정

고객지원센터

마이페이지

배너 변경



추천/신규 과정 등록

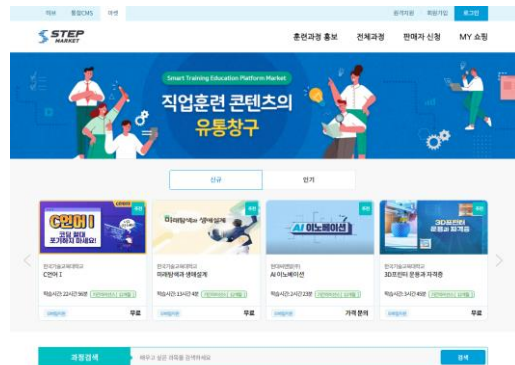
Q4. 저희 기관은 이러닝 콘텐츠가 없는데 STEP LMS 운영이 가능한가요?

A : 이러닝 콘텐츠를 보유하고 있지 않아도

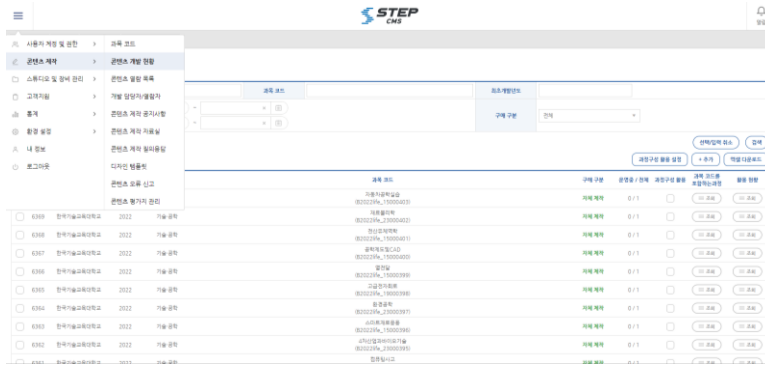
STEP 마켓을 통해 2,400여 개의 유·무료 콘텐츠를 활용할 수 있습니다.

또한, 자체콘텐츠 제작을 원하시는 기관을 위해 온라인평생교육원에서는
스튜디오 대관 및 자체콘텐츠 제작 소프트웨어(DocZoom)를 제공해 드리고 있습니다.

이렇게 제작된 자체콘텐츠는 통합콘텐츠관리시스템(CMS)에 등록하여 활용할 수 있습니다.
(LMS와 마찬가지로 CMS 또한 독립적으로 활용하게 됩니다.)



STEP 마켓



STEP CMS

Q5. 국비훈련과정 운영 목적으로 STEP 학습관리시스템을 지원받았다면, 스마트혼합훈련 이외 과정 운영은 불가능한가요?

A : STEP 인프라를 지원받게 되면, 스마트혼합훈련과 더불어 아래와 같은 다양한 형태의 교육 훈련을 운영 할 수 있습니다.

- 1) 자체적으로 운영 중인 집체교육 훈련에 보조훈련으로 원격훈련 과정을 운영
- 2) 스마트혼합훈련 과정 운영 사전 이론학습을 STEP 인프라를 통해 운영
- 3) 기초/전공/필수법정 교육 훈련을 원격훈련으로 운영
- 4) 실시간 라이브 강의 개설 및 운영(STEP에서 제공되는 쌍방향 훈련)
- 5) 출석/과제/평가 관리 진행
- 6) 자체적으로 개발한 이러닝 콘텐츠 또는 STEP 마켓 민간콘텐츠(유료) 구매 후, 유료 교육 과정 운영(수익 창출)

이 밖에도 다양한 방식으로 STEP 인프라 활용이 가능합니다.



Q6. STEP 지원 사업 체크리스트 작성 시, 모든 항목 “예”일 경우에만, 신청이 가능한가요?

STEP 지원 사업 체크리스트		
* 체크리스트는 기관 상황에 영향을 주지 않습니다(기관 현황 파악을 위함)		
구분	체크 항목	응답
지원 구분	STEP 학습관리시스템을 활용한 훈련 운영방법이 공공재에 해당하는가?	예 / 아니오
	STEP 학습관리시스템을 활용한 훈련 운영방법이 신기술·신산업 분야입니까?	예 / 아니오
	STEP 학습관리시스템을 활용한 훈련 운영방법이 Test-Bed 또는 실험·훈련 방법 선진화 건인 역할입니까?	예 / 아니오
기관역량	① 신청 자격 요건 중 어느 하나에 해당하는 기관인가? (기관 유형 참조)	예 / 아니오
	② STEP 사업에 대한 이해도와 사업 수행 의지가 확실한가?	예 / 아니오
	③ STEP 학습관리시스템을 활용할 필요성이 명확한가?	예 / 아니오
	④ STEP 학습관리시스템 이용 시 훈련 기대효과가 명확한가?	예 / 아니오
	⑤ 훈련 운영에 대한 운영체계가 수립되어 있는가?	예 / 아니오
	⑥ 원격훈련 또는 혼합훈련의 경험이 있는가?	예 / 아니오
	⑦ STEP 운영 시 전달 인력 1인 이상을 배치할 수 있는가? (필수)	예 / 아니오
사업 훈련 운영체계	① STEP을 활용한 사업계획이 단기/장기적으로 명확한가?	예 / 아니오
	② STEP 마켓을 통한 온라인콘텐츠 활용계획이 있는가?	예 / 아니오
	③ 사업관리 및 콘텐츠 관리 계획이 수립되어 있는가?	예 / 아니오
	④ 콘텐츠 관리 계획이 수립되어 있는가?	예 / 아니오
	⑤ STEP을 활용함에 있어 대내외적으로 홍보 계획이 있는가?	예 / 아니오
	⑥ 실험·훈련 실시 계획이 있는가?	예 / 아니오
	⑦ 온라인평생교육원과 협업에게 구축 및 실시 현황 모니터링에 동의하는가? (필수)	예 / 아니오
성과 및 사후 관리 체계	① 훈련 성과관리 계획이 명확히 있는가?	예 / 아니오
	② 훈련 종료 후 만족도 설문 계획과 반영 계획이 명확히 있는가?	예 / 아니오

* 활용방법에 따라 인프라 유형이 다를 수 있습니다. (LMS(독립형) 또는 ASP(클라우드))

A : **아닙니다.** 본 “체크리스트”는 기관 현황을 파악하기 위함이며,
운영 현황을 통해 앞으로의 컨설팅 방향, 운영 지원 등을 결정하기 위한,
참고자료로 활용 됩니다.



Q7. 사업운영계획서 작성 시, 페이지 제한이 있나요?

A : 1. 사업 운영 역량 2. 사업 · 훈련 운영체계 3. 인력 구성 체계 모두 **1페이지 분량으로 작성**하시면 됩니다.

Ex) 1. 사업 운영 역량(활용 이해, 수행 의지, 기대효과) 전부 포함 1페이지 분량 작성 입니다.



Q8. 원격훈련 운영 경험이 없어, STEP 인프라 운영 및 1년 후 연장평가가 걱정됩니다.

A : STEP 인프라를 지원 받게 되면, 운영 활성화를 위해

특정 기간 동안 **사용자 교육 설명회** 및 **기관 개별(맞춤) 컨설팅**이 진행됩니다.

이 외에도, 상시적으로 **비대면(Zoom) 컨설팅** / **기관 방문 컨설팅** / **유선 상담** 을 통해
STEP LMS 활용을 적극 지원해 드리고 있습니다.

(**컨설팅 신청방법** : 기관담당연구원 또는 041-580-4422)

※ 스마트혼합훈련 관련 컨설팅의 경우 **직업능력심사평가원 담당자와 함께 컨설팅에 참여**하여,
STEP 사용 방법과 더불어 스마트혼합훈련에 관한 컨설팅도 진행 될 예정입니다.



Q9. 현재 운영 중인 기관 사이트를 참고 할 수 있나요?

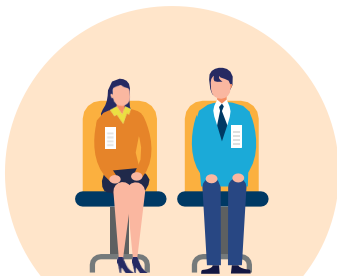
A : 현재 STEP 인프라를 지원 받아 활용 중인 기관은 약 500여개 기관 입니다.

대표적으로 아래 기관을 참고하시기 바랍니다.



훈련기관

iibi.step.or.kr
champ.step.or.kr
kb.step.or.kr
seoul-it.step.or.kr
coffee.step.or.kr



학교

koreatech.step.or.kr
kuhrd.step.or.kr
sunlin.step.or.kr



공공기관

nhi.step.or.kr
qfc.step.or.kr
spacein.step.or.kr
kmedihub.step.or.kr
buyeofmc.step.or.kr



기업/협회/학회

kibwa.setp.or.kr
hbtechnology.step.or.kr
ksjob.step.or.kr
alps.step.or.kr

Q10. 2023년도 통합심사/ 일반고 특화 심사 적합을 받았습니다.
이러한 경우에 LMS를 자동으로 분양해주는지 아니면 따로 신청서를 제출해야 분양
받을 수 있는지 궁금합니다.

A : 통합심사/일반고 특화 심사 적합시 **LMS는 자동으로 분양**이 됩니다.

이에 따라 따로 신청서를 제출하실 필요가 없습니다.



감사합니다

문의처

041-580-4554, 4410, 4553

step@koreatech.ac.kr



고용노동부



한국기술교육대학교
온라인평생교육원

